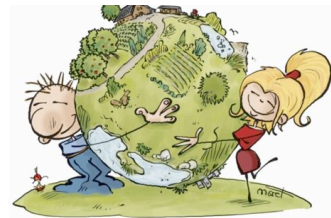


# LSF

Les Lundis de Saint-Ferréol  
Culture - Conférences - Concerts  
[www.leslundisdesaintferreol.com](http://www.leslundisdesaintferreol.com)



«Notre devenir sur la Terre est entre nos mains»  
**Bio Consom'acteurs Provence**  
[www.bioconsomacteursprovence.com](http://www.bioconsomacteursprovence.com)

Chers amis,

Nous avons le plaisir de vous inviter **Mardi 14 et Mercredi 15 décembre de 10 h à 18 h dans notre local associatif du Perron à Lorgues** (à l'angle de la Place de l'Eglise) à :

\* une **EXPOSITION--DEGUSTATION--VENTE PRIVEE D'ARTISANAT DE L'INDE et DE PRODUITS DU TERROIR**,

dont une partie des bénéfices sera reversée à Samvedanà, l'association d'aide humanitaire médicale et chirurgicale qu'a créée notre amie et coéquipière des LSF, Chantal ARDINO - voir sur <http://assoc.samvedana.voila.net>

Vous y trouverez :

. des bijoux fantaisie, de l'encens, des foulards et des châles en soie, laine, etc., des pochettes en cuir, des sacs en cuir, des calendriers, des petits carnets,

. et surtout de l'artisanat du Gujarat : sacs brodés, étuis à lunettes, étuis pour portables, pochettes diverses brodées, chemins de table, châles tissés main et rebrodés main, etc.

Tous ces produits sont fabriqués dans le cadre d'un "travail équitable", c'est à dire que les produits n'ont pas été fabriqués ni par des enfants, ni par des femmes exploitées.

Les femmes des tribus du Kutch dans l'état du Gujarat se sont en effet constituées en syndicats-coopératives, et grâce à l'organisation Sewa International qui les aide à vendre leur production, elles sont assurées d'obtenir un salaire convenable pour leur travail.

. de bons produits du terroir "en direct des producteurs" que vous apprécierez lors des collations des soirées des LSF

**De belles idées de cadeaux -- aussi utiles qu'agréables -- à petits prix à l'approche des Fêtes !**

Vous trouverez en pièce jointe l'affiche et un aperçu des pièces d'artisanat indien; merci de les faire suivre à vos amis.

\* des **ANIMATIONS** (de 11h à 13 h) avec sous réserve :

. Claude COSTE paysan conteur humoriste pour Les traditions de Noël, Le gros soupa, Les 13 desserts...

. Marie-Thérèse MAUGIRARD présidente du Groupe Botanique et Mycologique de Lorgues pour les Champignons comestibles

. Bernard ASTRUC animateur Bio Consom'acteurs Provence pour présentation de La Bûche de Noël diététique au chocolat

. Caroline JOLIVOT nutritionniste animatrice Bio Consom'acteurs Provence pour les Notions de base de l'équilibre alimentaire bio

. Claude HAUSER et Christophe POLLET aux galoubets tambourins pour l'animation musicale.

\* vous restaurer grâce à des **PETITES COLLATIONS BIO** à 1 € confectionnées sur place avec des produits du terroir - sodas naturels au jus de raisin bio à 1 €

A très bientôt le plaisir de vous retrouver dans la belle ambiance chaleureuse de nos rencontres culturelles et musicales...

Cordialement,

C DOUBLAT  
06 81 84 21 30

B ASTRUC  
06 70 51 06 48

\* N'oubliez pas d'apporter vos bouchons !!! la collecte continue pour HANDIBOU - [www.handibou.org](http://www.handibou.org)

# LSF

Les Lundis de Saint-Ferréol  
Culture - Conférences - Concerts  
[www.leslundisdesaintferreol.com](http://www.leslundisdesaintferreol.com)



«Notre devenir sur la Terre est entre nos mains»  
Bio Consom'acteurs Provence  
[www.bioconsomacteursprovence.com](http://www.bioconsomacteursprovence.com)

## **EXPOSITION-DEGUSTATION-VENTE PRIVEE**

**MARDI 14 et MERCREDI 15 DECEMBRE 2010**

**4/6 rue du Perron à LORGUES**

**de 10 h à 18 h**

### **ARTISANAT INDIEN**

bijoux, encens, foulards et châles en soie, laine, pochettes et sacs en cuir, calendriers, petits carnets  
**artisanat du Gujarat** : sacs brodés, étuis à lunettes, étuis pour portables, pochettes diverses brodées, chemins de table, châles tissés main et rebrodés main, etc.



**Tous ces produits sont fabriqués dans le cadre d'un "travail équitable", c'est à dire que les produits n'ont pas été fabriqués ni par des enfants, ni par des femmes exploitées. Les femmes des tribus du Kutch dans l'état du Gujarat se sont en effet constituées en syndicats-coopératives, et grâce à l'organisation Sewa International qui les aide à vendre leur production, elles sont assurées d'obtenir un salaire convenable pour leur travail.**

une partie des bénéfices sera reversée à Samvedanà, l'association d'aide humanitaire médicale et chirurgicale qu'a créée notre amie et coéquipière des LSF, Chantal ARDINO - voir sur <http://assoc.samvedana.voila.net>

**De belles idées de cadeaux utiles et agréables à petits prix à l'approche des Fêtes !**

## **DEGUSTATION-VENTE DE PRODUITS DU TERROIR**

Pain/Vin /Miel/Nougat/Huile d'Olive

**animations musicales et culturelles avec (sous réserve) : Claude Coste,  
Marie-Thérèse Maugirard, Claude Hauser, Christophe Pollet, Bernard Astruc**  
**petites collations bio à 1 €**

**sodas naturels au jus de raisin rouge à 1 €**

